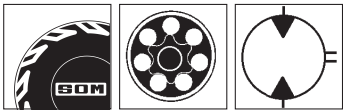


SOM

PGW



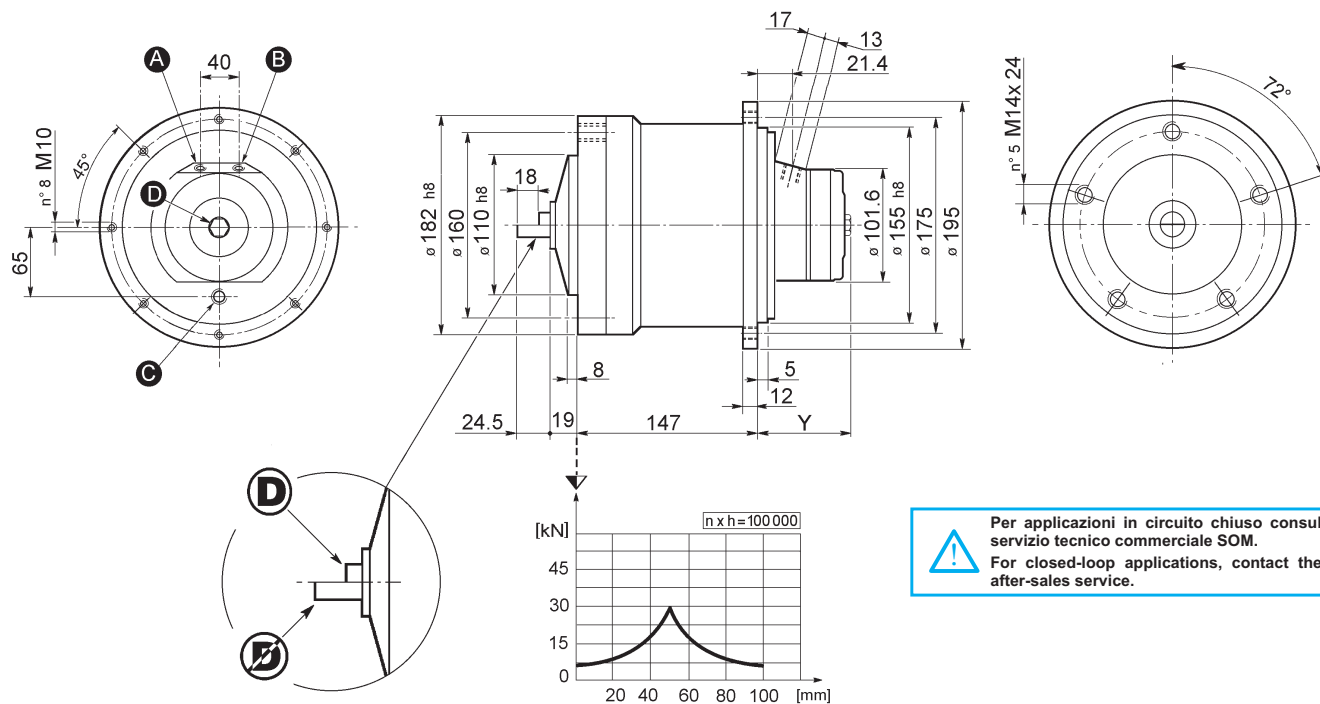
COMER
Group



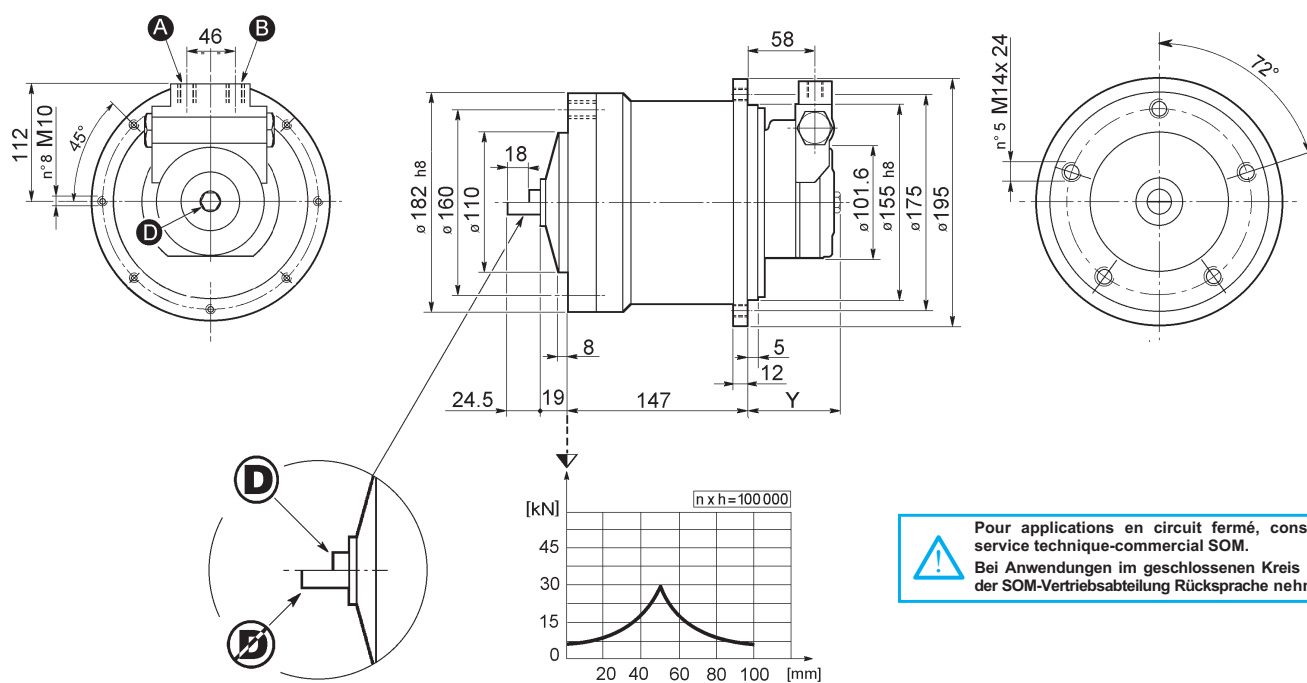
PGW 130 PGWF 130

1.3 kNm

PGW * 130 * * D GWS X1A1 * * 
 PGWF 130 * * D GWS X1A1 * * 

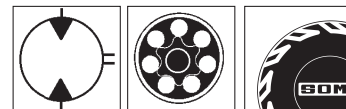


PGW * 130 * * D GWP X1A1 * * 
 PGWF 130 * * D GWP X1A1 * * 



1.3 kNm

PGW 130 PGWF 130



Dati tecnici riduttore

Gear unit technical details

Caractéristiques techniques réducteur

Technische Daten des Getriebes

M ₂ max [KNm]	i	n ₁ max. [min ⁻¹]	Kg		OIL [lt]		Freno / Brake / Frein / Bremse			
							M _{2F} [Nm]	Ps [bar]	Pmax [bar]	
1.3	3.28	1500	21	21.5	0.3	GWS	427	27	280	C1
1.3	4.60	1500	21	21.5	0.3	GWS	598	27	280	C1
1.3	5.75	1500	21	21.5	0.3	GWS	748	27	280	C1
1.3	3.28	1500	21.5	22	0.3	GWP	427	27	280	—
1.3	4.60	1500	21.5	22	0.3	GWP	598	27	280	—
1.3	5.75	1500	21.5	22	0.3	GWP	748	27	280	—

N.B. La selezione del motore deve essere eseguita nel rispetto delle prestazioni massime del riduttore.

Note: The motor must be selected according to maximum gear unit performance levels.

N.B.: Le choix du moteur doit tenir compte des performances maximum du réducteur.

N.B. Die Getriebeauslegung muß unter den maximalen Leistungen des Getriebes liegen.

Dati tecnici motore

Motor technical details

Caractéristiques techniques moteur

Technische Daten des Motors

Tipo Type Type Typ	V [cm ³]	P [bar]			Q [l / min]		Y [mm]			
		continua continuous Konstanter Druck	intermittente intermittent Steigender Druck	di punta peak maxi Spitzendruck	continua continuous Konstanter Druck	intermittente intermittent Steigender Druck				
GWS 50	49	140	175	225	20	35	67.9	A1-B1	D1	
GWS 80	83	140	175	225	20	35	74.0			
GWS 100	103	140	175	225	20	35	77.6			
GWS 127	127	140	175	225	20	35	82.0			
GWS 160	164	140	175	225	25	40	88.6			
GWS 200	205	125	175	225	25	40	95.9			
GWS 250	255	110	150	210	30	45	90.7			
GWS 300	277	90	125	210	35	50	97.1			
GWS 400	369	80	105	180	35	50	109.4			
GWP 50 (*)	49	140	175	225	20	35	67.9			A1-B1 A2-B2 A3-B3 A4-B4
GWP 80 (*)	83	140	175	225	20	35	74.0			
GWP 100 (*)	103	140	175	225	20	35	77.6			
GWP 127 (*)	127	140	175	225	20	35	82.0			
GWP 160 (*)	164	140	175	225	25	40	88.6			
GWP 200 (*)	205	125	175	225	25	40	95.9			
GWP 250 (*)	255	110	150	210	30	45	85.7			
GWP 300 (*)	277	90	125	210	35	50	97.1			
GWP 400 (*)	369	80	105	180	35	50	109.4			

N.B. La temperatura massima dell'olio del circuito idraulico non deve superare il valore di 80°C.
* I motori GWP sono dotati di valvola di bilanciamento.

Note: Maximum hydraulic circuit oil temperature must not exceed 80°C.
* The GWP motors feature counter balance valve.

N.B.: La température maximum de l'huile du circuit hydraulique ne doit pas dépasser 80°C.
* Les moteurs GWP sont dotés de soupape intégrée.

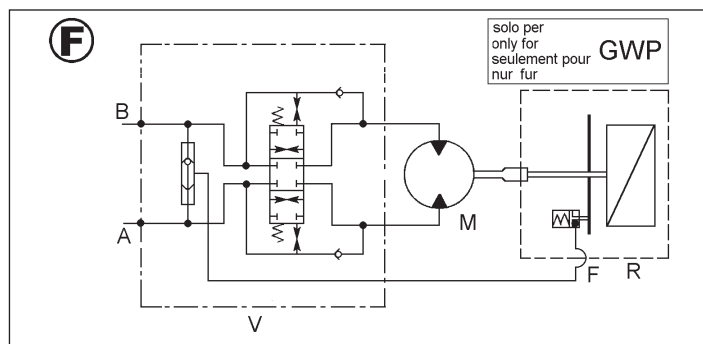
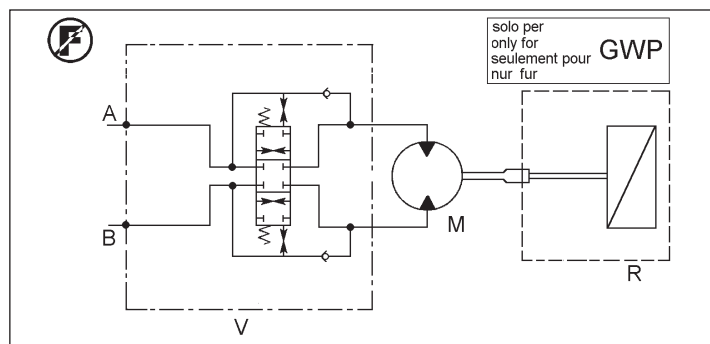
N.B. Max. zulässige Öltemperatur: 80°C.
* Die Umlaufmotoren GWP sind mit integriertem Steuerventil ausgestattet.

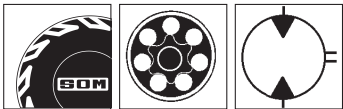
Per ulteriori chiarimenti contattare il Servizio Tecnico Commerciale della SOM.

For further details, contact the SOM after-sales service.

Pour toute autre information, contacter le service technique-commercial SOM.

Für weitere Nachfragen melden Sie sich bitte bei der SOM Vertriebsabteilung.

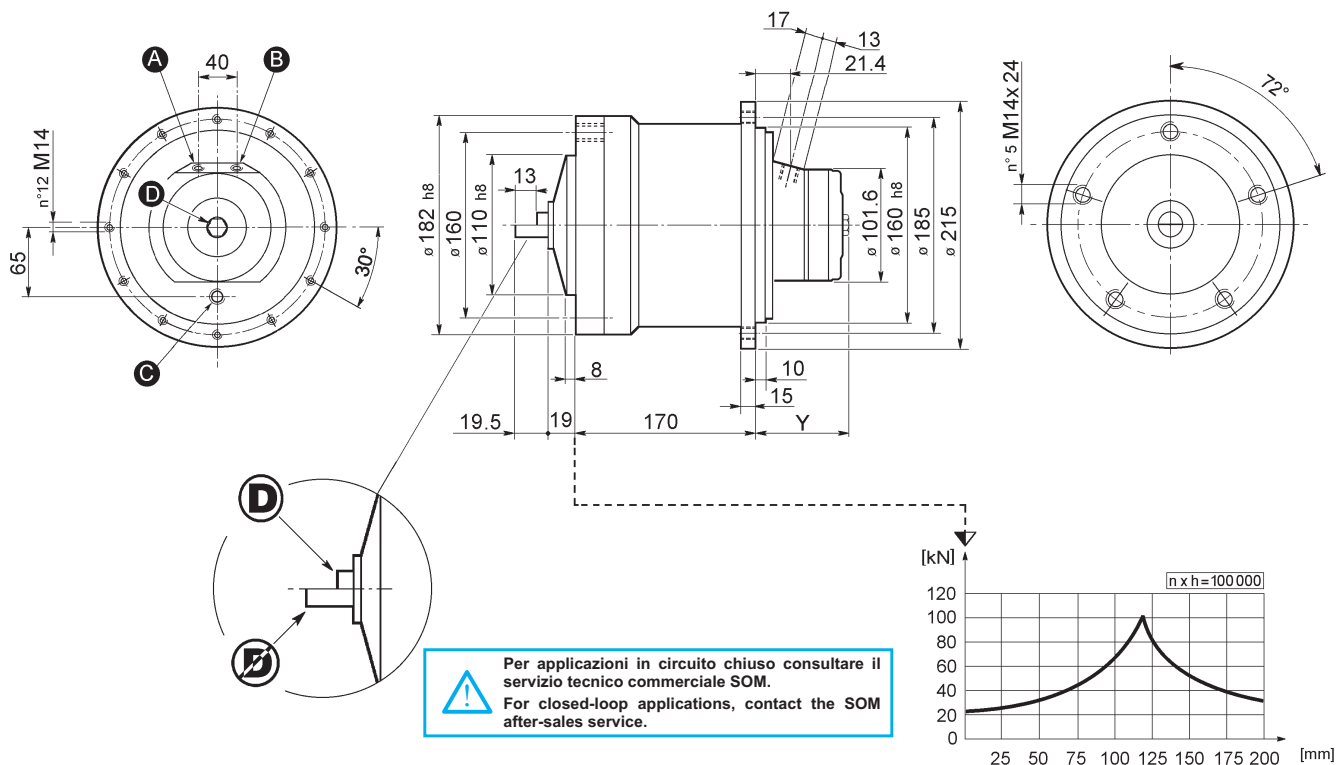




PGW 220 PGRF 220

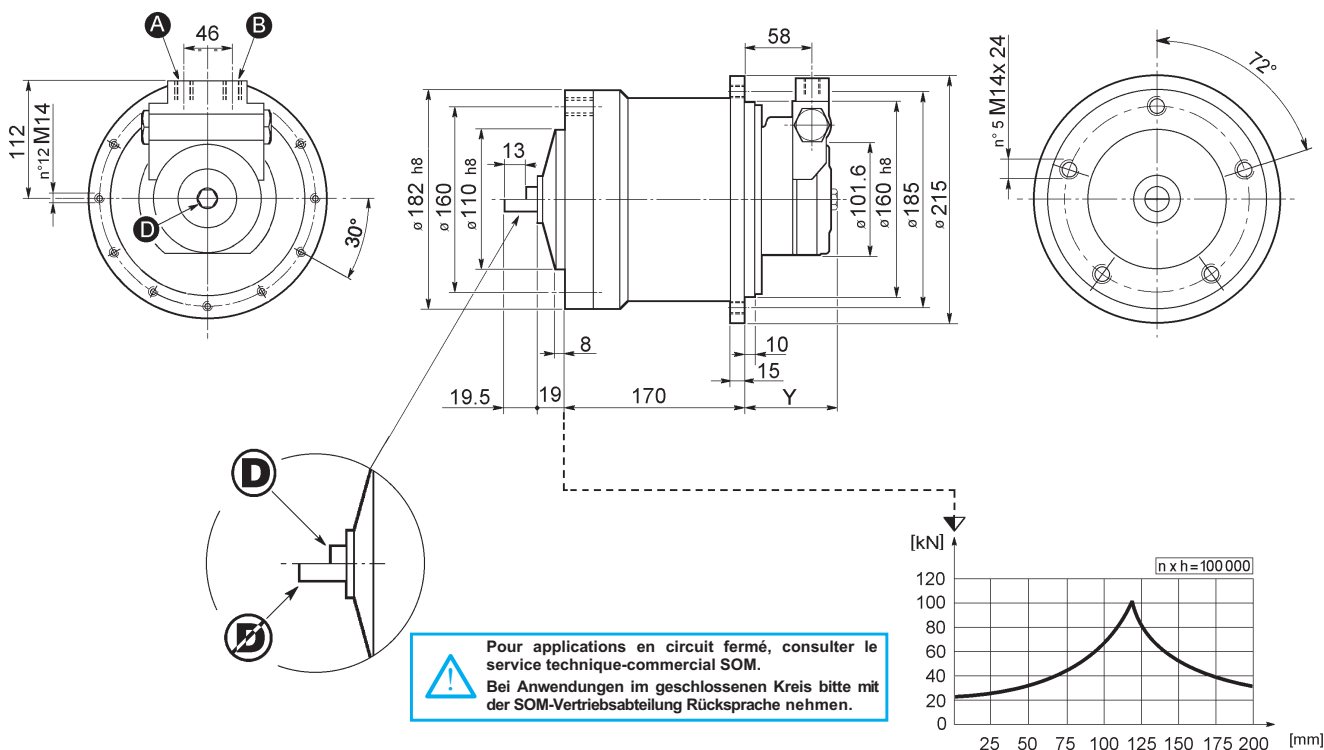
2.2 kNm


PGW * 220 * * D GWS X1A1 * * 
 PGWF 220 * * D GWS X1A1 * * 



 Per applicazioni in circuito chiuso consultare il servizio tecnico commerciale SOM.
 For closed-loop applications, contact the SOM after-sales service.

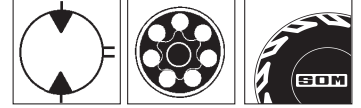
PGW * 220 * * D GWP X1A1 * * 
 PGWF 220 * * D GWP X1A1 * * 



 Pour applications en circuit fermé, consulter le service technique-commercial SOM.
 Bei Anwendungen im geschlossenen Kreis bitte mit der SOM-Vertriebsabteilung Rücksprache nehmen.

2.2 kNm

PGW 220 PGWF 220



Dati tecnici riduttore

Gear unit technical details

Caractéristiques techniques réducteur

Technische Daten des Getriebes

M ₂ max [KNm]	i	n ₁ max. [min ⁻¹]	Kg	F	OIL [lt]	GWS	Freno / Brake / Frein / Bremse			
							M _{2F} [Nm]	Ps [bar]	Pmax [bar]	C
2.2	5.75	1500	33	33.5	0.5	GWS	748	1730	280	C1
2.2	5.75	1500	33.5	34	0.5	GWP	748	1730	280	—

N.B. La selezione del motore deve essere eseguita nel rispetto delle prestazioni massime del riduttore.

Note: The motor must be selected according to maximum gear unit performance levels.

N.B.: Le choix du moteur doit tenir compte des performances maximum du réducteur.

N.B. Die Getriebeauslegung muß unter den maximalen Leistungen des Getriebes liegen.

Dati tecnici motore

Motor technical details

Caractéristiques techniques moteur

Technische Daten des Motors

Tipo Type Type Typ	V [cm ³]	P [bar]			Q [l / min]		Y [mm]	A	B	D
		continua continuous Konstanter Druck	intermittente intermittent Steigender Druck	di punta peak maxi Spitzendruck	continua continuous Konstanter Druck	intermittente intermittent Steigender Druck				
GWS 50	49	140	175	225	20	35	67.9	A1-B1	D1	
GWS 80	83	140	175	225	20	35	74.0			
GWS 100	103	140	175	225	20	35	77.6			
GWS 127	127	140	175	225	20	35	82.0			
GWS 160	164	140	175	225	25	40	88.6			
GWS 200	205	125	175	225	25	40	95.9			
GWS 250	255	110	150	210	30	45	90.7			
GWS 300	277	90	125	210	35	50	92.1			
GWS 400	369	80	105	180	35	50	109.4			
GWP 50 (*)	49	140	175	225	20	35	67.9	A1-B1 A2-B2 A3-B3 A4-B4	D1	
GWP 80 (*)	83	140	175	225	20	35	69.0			
GWP 100 (*)	103	140	175	225	20	35	77.6			
GWP 127 (*)	127	140	175	225	20	35	82.0			
GWP 160 (*)	164	140	175	225	25	40	88.6			
GWP 200 (*)	205	125	175	225	25	40	95.9			
GWP 250 (*)	255	110	150	210	30	45	90.7			
GWP 300 (*)	277	90	125	210	35	50	97.1			
GWP 400 (*)	369	80	105	180	35	50	109.4			

N.B. La temperatura massima dell'olio del circuito idraulico non deve superare il valore di 80°C.
* I motori GWP sono dotati di valvola di bilanciamento.

Note: Maximum hydraulic circuit oil temperature must not exceed 80°C.
* The GWP motors feature counter balance valve.

N.B.: La température maximum de l'huile du circuit hydraulique ne doit pas dépasser 80°C.
* Les moteurs GWP sont dotés de soupape intégrée.

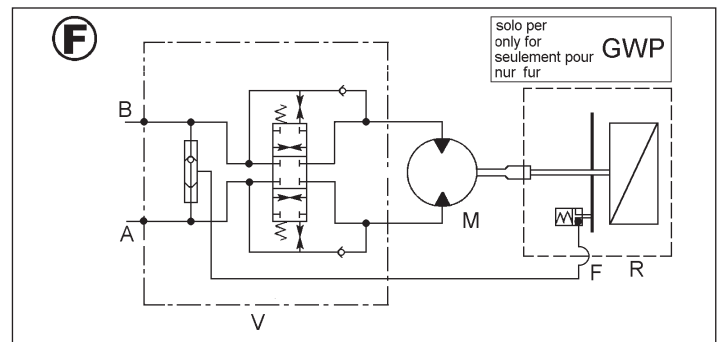
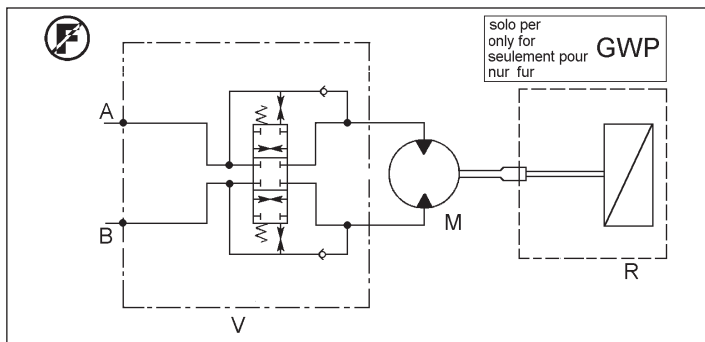
N.B. Max. zulässige Öltemperatur: 80°C.
* Die Umlaufmotoren GWP sind mit integriertem Steuerventil ausgestattet.

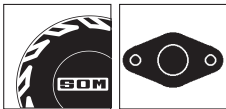
Per ulteriori chiarimenti contattare il Servizio Tecnico Commerciale della SOM.

For further details, contact the SOM after-sales service.

Pour toute autre information, contacter le service technique-commercial SOM.

Für weitere Nachfragen melden Sie sich bitte bei der SOM Vertriebsabteilung.

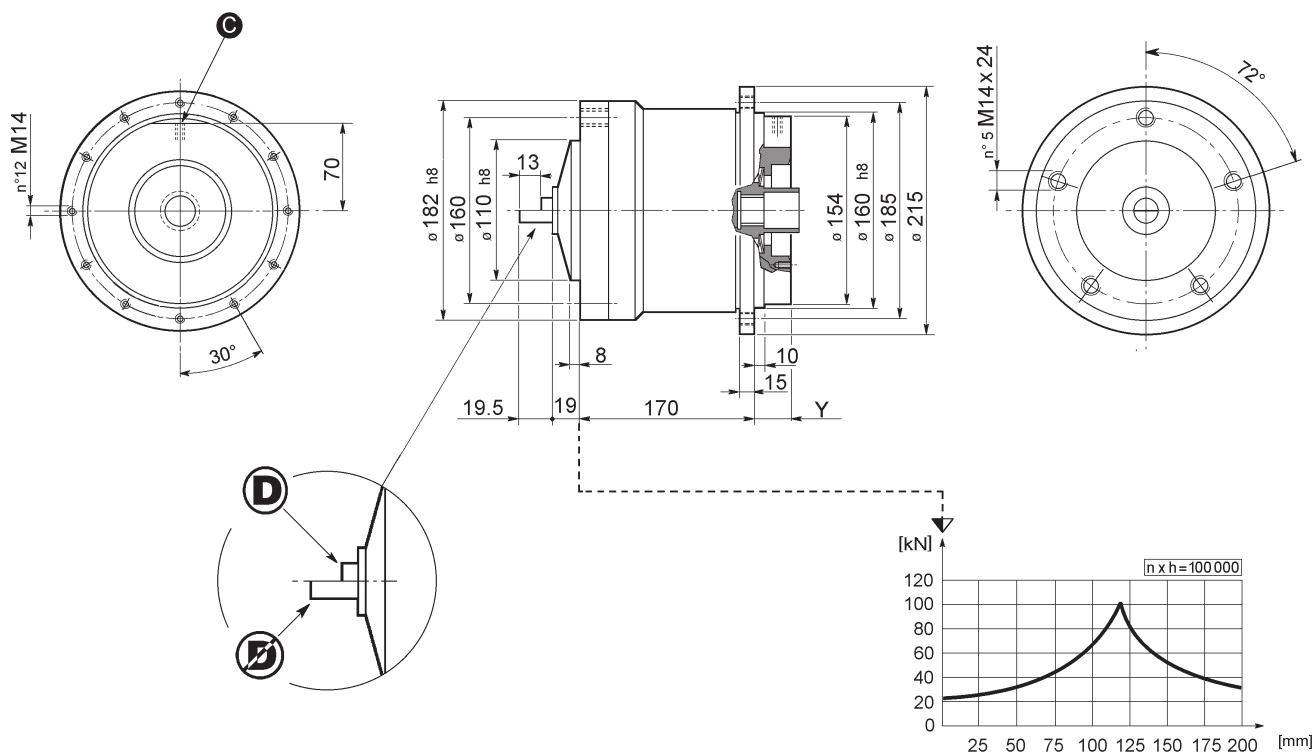




PGW 220 PGWF 220

2.2 kNm

PGW * 220 * * D XXX X1A3 * * 
 PGWF 220 * * D XXX X1A3 * * 








Dati tecnici riduttore

Gear unit technical details

Caractéristiques techniques réducteur

Technische Daten des Getriebes

M ₂ max [kNm]	i	n ₁ max. [min ⁻¹]		Kg				Freno / Brake / Frein / Bremse			
								M _{2F} [Nm]	Ps [bar]	Pmax [bar]	
2.2	5.75	1500	27	27.5	0.5	A10 - D10 - E10	1730	27	280	C1	

50

N.B. La selezione del motore deve essere eseguita nel rispetto delle prestazioni massime del riduttore.

Note: The motor must be selected according to maximum gear unit performance levels.

N.B.: Le choix du moteur doit tenir compte des performances maximum du réducteur.

N.B. Die Getriebeauslegung muß unter den maximalen Leistungen des Getriebes liegen.

Per ulteriori chiarimenti contattare il Servizio Tecnico Commerciale della SOM.

For further details, contact the SOM after-sales service.

Pour toute autre information, contacter le service technique-commercial SOM.

Für weitere Nachfragen melden Sie sich bitte bei der SOM Vertriebsabteilung.



Per applicazioni in circuito chiuso consultare il servizio tecnico commerciale SOM.
 For closed-loop applications, contact the SOM after-sales service.



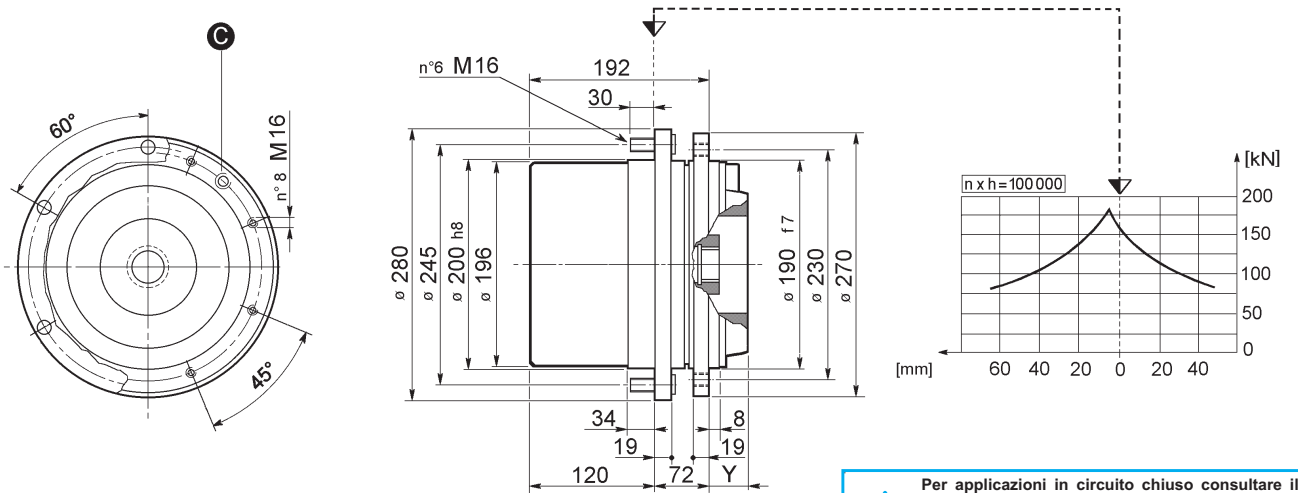
Pour applications en circuit fermé, consulter le service technique-commercial SOM.
 Bei Anwendungen im geschlossenen Kreis bitte mit der SOM-Vertriebsabteilung Rücksprache nehmen.

4.0 kNm

PGW 402 PGWF 402

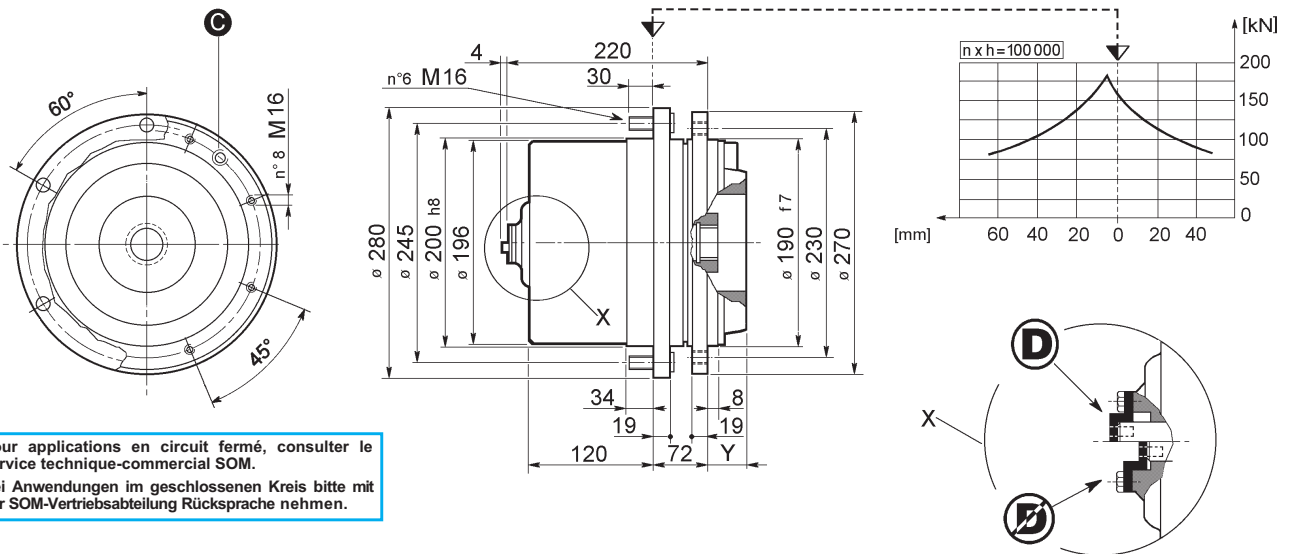


PGW * 402 * * * XXX Z2A3 * *
PGWF 402 * * * XXX Z2A3 * *



Per applicazioni in circuito chiuso consultare il servizio tecnico commerciale SOM.
For closed-loop applications, contact the SOM after-sales service.

PGW * 402 * * D XXX Z2A3 * *
PGWF 402 * * D XXX Z2A3 * *



Pour applications en circuit fermé, consulter le service technique-commercial SOM.
Bei Anwendungen im geschlossenen Kreis bitte mit der SOM-Vertriebsabteilung Rücksprache nehmen.

Dati tecnici riduttore

Gear unit technical details

Caractéristiques techniques réducteur

Technische Daten des Getriebes

M ₂ max [KNm]	i	n ₁ max. [min ⁻¹]		Kg			Cod./Code	Freno / Brake / Frein / Bremse			
								M _{2F} [Nm]	P _s [bar]	P _{max} [bar]	
4.0	14.0	4000	35	36	1.0	A10 D10 H10 S20 V10	4620	15	280	C3	
4.0	16.0	4000	35	36	1.0		5280	15	280	C3	
4.0	17.8	4000	35	36	1.0		5870	15	280	C3	
4.0	20.5	4000	35	36	1.0		8250	15	280	C3	
4.0	31.1	4000	35	36	1.0		10260	15	280	C3	
4.0	36.4	4000	35	36	1.0		12010	15	280	C3	
4.0	44.3	4000	35	36	1.0		14610	15	280	C3	
4.0	57.5	4000	35	36	1.0		18970	15	280	C3	

N.B. La selezione del motore deve essere eseguita nel rispetto delle prestazioni massime del riduttore.

Note: The motor must be selected according to maximum gear unit performance levels.

N.B.: Le choix du moteur doit tenir compte des performances maximum du réducteur.

N.B. Die Getriebeauslegung muß unter den maximalen Leistungen des Getriebes liegen.

Per ulteriori chiarimenti contattare il Servizio Tecnico Commerciale della SOM.

For further details, contact the SOM after-sales service.

Pour toute autre information, contacter le service technique-commercial SOM.

Für weitere Nachfragen melden Sie sich bitte bei der SOM Vertriebsabteilung.



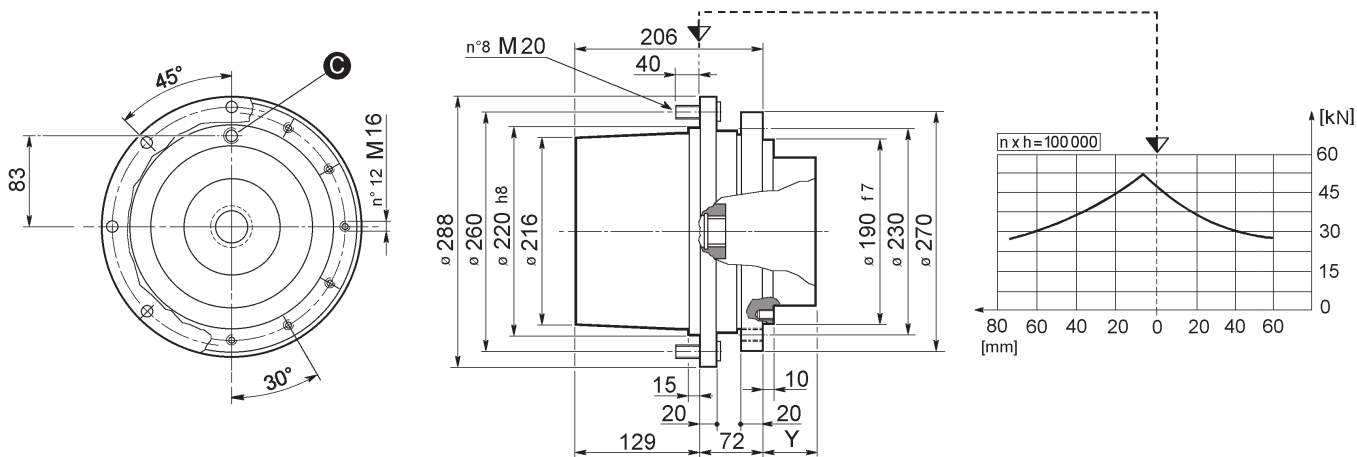


PGW 602 PGWF 602

7.0 kNm

PGW * 602 * * * XXX Z2B2 * *

PGWF 602 * * * XXX Z2B2 * *



Dati tecnici riduttore

Gear unit technical details

Caractéristiques techniques réducteur

Technische Daten des Getriebes

M ₂ max [kNm]	i	n ₁ max. [min ⁻¹]		Kg			Cod./Code	Freno / Brake / Frein / Bremse			
								M _{2F} [Nm]	P _s [bar]	P _{max} [bar]	
7.0	31.5	4000		50			A10 - D10 - H10 S20 - V10	8190	33	280	C3
7.0	38.2	4000		50				9932	33	280	C3
7.0	49.5	4000		50				12870	33	280	C3

50

N.B. La selezione del motore deve essere eseguita nel rispetto delle prestazioni massime del riduttore.

Note: The motor must be selected according to maximum gear unit performance levels.

N.B.: Le choix du moteur doit tenir compte des performances maximum du réducteur.

N.B. Die Getriebeauslegung muß unter den maximalen Leistungen des Getriebes liegen.

Per ulteriori chiarimenti contattare il Servizio Tecnico Commerciale della SOM.

For further details, contact the SOM after-sales service.

Pour toute autre information, contacter le service technique-commercial SOM.

Für weitere Nachfragen melden Sie sich bitte bei der SOM Vertriebsabteilung.



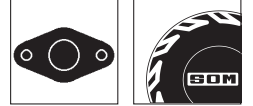
Per applicazioni in circuito chiuso consultare il servizio tecnico commerciale SOM.
For closed-loop applications, contact the SOM after-sales service.



Pour applications en circuit fermé, consulter le service technique-commercial SOM.
Bei Anwendungen im geschlossenen Kreis bitte mit der SOM-Vertriebsabteilung Rücksprache nehmen.

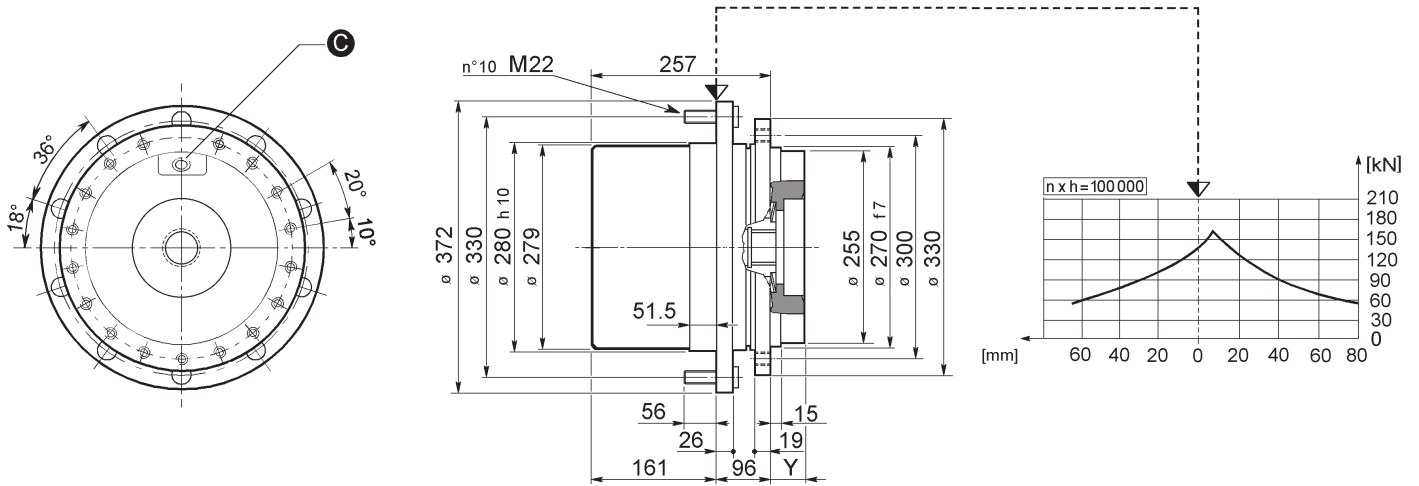
16.0 kNm

PGW 1002 PGWF 1002



PGW * 1002 * * XXX Z 2 B 3 * *

PGWF 1002 * * XXX Z 2 B 3 * *



Dati tecnici riduttore

Gear unit technical details

Caractéristiques techniques réducteur

Technische Daten des Getriebes

M ₂ max [KNm]	i	n ₁ max. [min ⁻¹]		Kg			Cod./Code	Freno / Brake / Frein / Bremse			
								M _{2F} [Nm]	Ps [bar]	Pmax [bar]	
16.0	18.6	3000	83	85	1.8	H30 H40 H50	7440	12.5	200	C4	
16.0	22.6	3000	83	85	1.8		9040	12.5	200	C4	
16.0	25.7	3000	83	85	1.8		10280	12.5	200	C4	
16.0	30.0	3000	83	85	1.8		12000	12.5	200	C4	
16.0	36.6	3000	83	85	1.8		14640	12.5	200	C4	
16.0	47.0	3000	83	85	1.8		18800	12.5	200	C4	

50

N.B. La selezione del motore deve essere eseguita nel rispetto delle prestazioni massime del riduttore.

Note: The motor must be selected according to maximum gear unit performance levels.

N.B.: Le choix du moteur doit tenir compte des performances maximum du réducteur.

N.B. Die Getriebeauslegung muß unter den maximalen Leistungen des Getriebes liegen.

Per ulteriori chiarimenti contattare il Servizio Tecnico Commerciale della SOM.

For further details, contact the SOM after-sales service.

Pour toute autre information, contacter le service technique-commercial SOM.

Für weitere Nachfragen melden Sie sich bitte bei der SOM Vertriebsabteilung.



Per applicazioni in circuito chiuso consultare il servizio tecnico commerciale SOM.
For closed-loop applications, contact the SOM after-sales service.



Pour applications en circuit fermé, consulter le service technique-commercial SOM.
Bei Anwendungen im geschlossenen Kreis bitte mit der SOM-Vertriebsabteilung Rücksprache nehmen.